



**Ihr leistungsstarkes Angebot:  
Die Lösungen der Gothaer BasisVorsorge**

Stand: 1.2024 | LPV

**Gothaer**

# Jetzt Vertriebschancen erkennen & nutzen: Ihre Zielgruppe mit hohem Potential

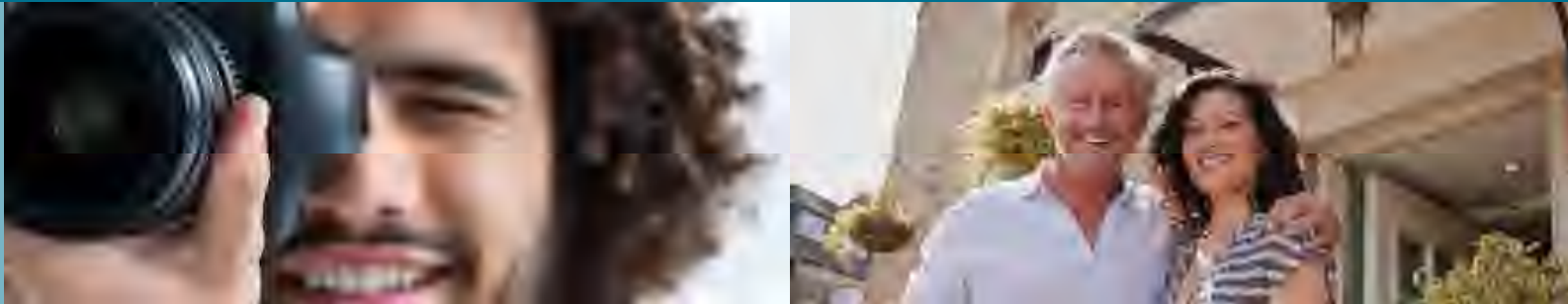
**Gothaer**

**Gut-  
verdiener\*  
innen**



**Selbst-  
ständige**

**Frei-  
berufler\*  
innen**



**Renten-  
nahe  
Jahrgänge**

**Kund\*innen mit hoher Steuerbelastung profitieren von der BasisVorsorge am meisten**

## Vertriebschancen kennen & nutzen:

Auf die richtigen Argumente kommt es an!

**Gewohnten Lebensstandard auch im Ruhestand halten – private  
Vorsorge ist unverzichtbar**

**Von staatlich geförderter Altersvorsorge profitieren**

**Beiträge sind steuerlich begünstigt und bleiben auch in finanziell  
schwierigen Zeiten unangetastet**

**Attraktive Renditechancen für die Altersvorsorge nutzen**





## Vertriebschancen kennen & nutzen:

### Eckpunkte aus dem Koalitionsvertrag:

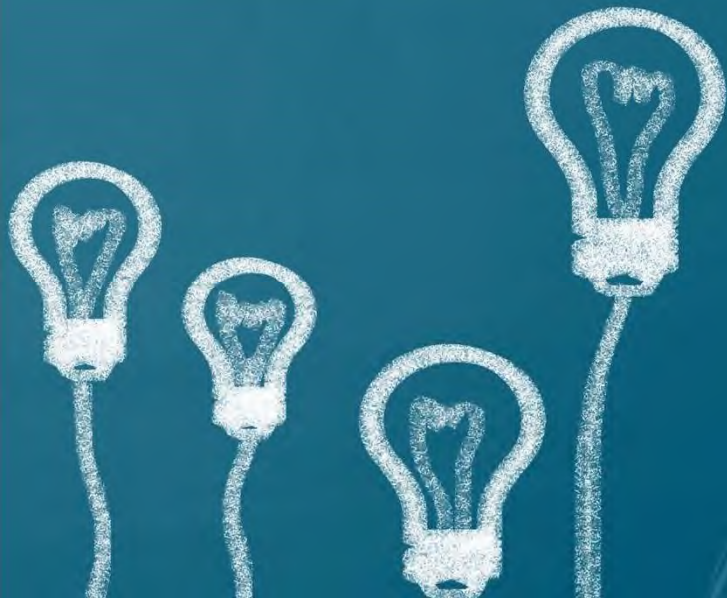
- ✓ **Einführung einer Altersvorsorgepflicht für Selbständige**
- ✓ **Betrifft „neue Selbständigkeit“, evtl. Übergangszeit 2 Jahre**
- ✓ **Nur diejenigen, die nicht anderweitig über Grundsicherungsniveau pflichtversichert sind**
- ✓ **Grundsätzlich in der GRV, aber .....**
- ✓ **Möglichkeit in private Vorsorge hinaus zu optieren, die pfändungs- und insolvenzsicher ist**

**Die Vorsorgepflicht für Selbständige ist weiterhin in Diskussion. Erwartungsgemäß lange Vorlaufzeiten eröffnen Ihnen heute schon großes Potenzial in der Beratung Ihrer Kunden!**

**Seit Anfang 2023 gilt:  
Beiträge zur Basisrente können zu 100%  
als Sonderausgaben im Rahmen der  
Höchstbeiträge bei der Einkommensteuer  
steuerlich geltend gemacht werden.**



**Von staatlich geförderter  
Altersvorsorge profitieren!**



# Sichern Sie Ihren Kund\*innen ihren persönlichen Steuervorteil

## Höchstbeitrag 2024

Ledige:	27.565 EUR *
Verheiratet:	55.130 EUR *
(sofern zusammen veranlagt)	

Durch den Abzug der Beiträge zur Basisvorsorge als Sonderausgaben, verringert sich das zu versteuernde Einkommen und damit auch der durchschnittliche Steuersatz.

\* Beiträge zur gesetzlichen Rentenversicherung, Versorgungswerken u. anderen Versorgungssystemen der Schicht 1 müssen von dieser Summe abgerechnet werden



## Beispiel: Ledig, möglicher Steuervorteil in vier Jahren ca. 46.308 EUR bei 42% Steuersatz

Jahr	Steuerlich begünstigter Anteil		Steuerersparnis
	in %	in EUR	in EUR
2024	100 %	27.565	11.577
2025	100 %	27.565	11.577
2026	100 %	27.565	11.577
2027	100 %	27.565	11.577
<b>Gesamtersparnis in EUR*</b>			<b>46.308</b>

### Fazit:

**Kunde investiert 110.260 € in seine Altersvorsorge und erhält dafür 46.308 € Steuern zurückgezahlt**



## Diese Fragen stellen sich Ihre Kunden:

„Ist freiwillig in die GRV einzuzahlen eine gute Lösung?“

„Zum Jahresende rät mir mein Steuerberater noch Geld auszugeben – wo sinnvoll investieren?“

„Wie gelingt es mir, im Alter auch meinen Lebensstandard zu halten?“

„Ich zahle viel Steuern, verschenke ich bares Geld?“

„Wie kann ich angemessen fürs Alter vorsorgen und gleichzeitig von staatlicher Förderung profitieren?“



# Zeigen Sie Ihren Kunden, wie sie ....



**... steuer-optimiert  
vorsorgen können  
– und die damit  
verbundenen  
Steuerspar-  
potenziale heben  
können**



**... flexibel  
und  
dauerhaft  
Steuern  
sparen**



**... fürs Alter  
vorsorgen  
können, ohne  
auf viel Netto-  
einkommen zu  
verzichten**



**... auch mit  
schwankendem  
Jahreseinkommen  
gut fürs Alter  
vorsorgen können**



## UNSER ANSATZ...

**Staatlich geförderte, lebenslange Altersrente mit attraktiven Renditechancen**

**In der Ansparphase: Keine Anrechnung beim Bürgergeld und insolvenz sicher**

**Beitragszahlung seit 2023 voll abzugsfähig, erst ab Rentenbeginn  
(ab 2040) voll zu versteuern**

**Jährlich individuelle Zuzahlungen bis zum Höchstbeitrag möglich**

**Möglichkeit zum Abschluss einer ebenfalls staatlich geförderten  
Berufsunfähigkeitsrente**



## **Gothaer BasisVorsorge GarantieRente Index**

Steuerlich geförderte Altersvorsorge, die neben Rendite auch ein höheres Maß an Sicherheit bietet



## **Gothaer BasisVorsorge – Fonds**

Kombiniert Steuervorteile mit attraktiven Renditechancen und viele Flexibilitäten bei der Fondsanlage



## Besondere Highlights im Überblick

### BasisVorsorge GarantieRente Index und BasisVorsorge - Fonds



#### Gothaer BasisVorsorge GarantieRente Index

- ✓ **Wählbare Beitragsgarantie** – flexibel von **50% bis 80 %**

---

- ✓ Weitere Garantien (z. B. garantierte Mindestrente, **garantierter Rentenfaktor**, garantierte **Rechnungsgrundlagen für Zuzahlungen, Dynamiken und Erhöhungen**)

---

- ✓ Auswahl aus **vier attraktiven Indizes**

---

- ✓ Option auf Wechsel in einen Tarif mit **erhöhter Altersrente bei Pflegebedürftigkeit**



#### Gothaer BasisVorsorge – Fonds

- ✓ Breite Auswahl an **erstklassigen und kosten-günstigen ETFs** und aktiv gemanagten Fonds – **vielfältig und ertragreich**

---

- ✓ **Attraktive Fondskombinationen** mit besonderem Fokus auf wichtigen, aktuellen Themen

---

- ✓ Attraktive **steuerbegünstigte Fonds-BUZ** einschließbar

# Steuerliche Rahmenbedingungen beim beherrschendem Gesellschafter-Geschäftsführer (GGF) seit Jahressteuergesetz 2008

## Kürzung des Höchstbetrags

Der Höchstbetrag für Altersvorsorgeaufwendungen wird seit 2008 insbesondere bei beherrschenden GGF, die eine Anwartschaft auf **bAV** haben, um einen fiktiven Gesamtbeitrag zur GRV gekürzt – **unabhängig davon, ob die Anwartschaft durch eigene Beiträge finanziert wurde oder nicht** (vgl. § 10 Abs. 3 Satz 3 EStG).

## Was bedeutet das?

Dies bedeutet, dass z. B. ledige GGF mit einem über der BBG liegenden Arbeitslohn ab 2008 nur noch eine steuerfreie Pauschale erhalten, die um den Höchstbetrag der Rentenversicherungsbeiträge gekürzt wird.

Grundlage hierfür ist die BBG Ost 2024: 89.400 EUR multipliziert mit dem Beitragssatz zur Rentenversicherung 2024 von 18,6 %, d. h. Kürzungsbetrag 2024: 16.628,40 EUR.

Damit können 2024 von 27.565 EUR noch ca. 10.937 EUR steuerbegünstigt in eine Basisrente eingezahlt werden, wenn ein Anspruch auf bAV besteht. (Ggfs. Prüfungsbedarf bei bestehenden Verträgen.)

## Begründung

Da GGF keine Beiträge zu den Alterssicherungssystemen leisten, werden sie **Beamten** und Dienstordnungs-Angestellten gleichgestellt.

# Beispiel: Fiktive Kürzung Basisversorgung

Status: sozialversicherungsfreier GGF / rentenversicherungsfreie Vorstände mit BAV, ledig

## Betrachtung: 2024

Jahresbruttogehalt GGF / Vorstände	oberhalb der BBG GRV
Bestehende bAV vorhanden	
Höchstbeitrag Basisvorsorge	27.565,00 EUR
Kürzung Höchstbeitrag (18,6% vom Jahresbruttogehalt/ max. <b>BBG-Ost</b> (89.400 EUR in 2023))	- 16.628,40 EUR
Verbleibender Beitrag Basisvorsorge p.a.	10.936,60 EUR
Steuerersparnis (ang. Steuer-Satz 40%)	4.374,64 EUR
Nettoaufwand (10.936,60 - 4.374,64)	6.561,96 EUR





# Berechnungsschema Sonderausgabenabzug 2024 in den verschiedenen Versorgungsformen in Deutschland

Beitragssatz GRV mit 18,6% stabil geblieben

	Angestellte, pflichtversichert in der GRV		Selbständige, pflichtversichert im Versorgungswerk		Selbstständige
<b>Rentenversicherungspflichtiges Einkommen</b>	45.000 EUR	90.600 EUR	45.000 EUR	90.600 EUR	–
<b>Beitragssatz GRV</b>	18,60 %	18,60 %	18,60 %	18,60 %	0,0 %
<b>Pflichtbeitrag</b>	8.370 EUR	16.852 EUR	8.370 EUR	16.852 EUR	–
<b>Ansetzbar: 100 % vom Pflichtbeitrag</b>	8.370 EUR	16.852 EUR	8.370 EUR	16.852 EUR	–
<b>abzüglich Arbeitgeberbeitrag (50 % vom Pflichtbeitrag)</b>	4.185 EUR	8.426 EUR	0 EUR	0 EUR	–
<b>als Sonderausgaben abzugsfähig</b>	<b>4.185 EUR</b>	<b>8.426 EUR</b>	<b>8.370 EUR</b>	<b>16.852 EUR</b>	<b>–</b>
<b>Maximal verbleibender Beitrag für Gothaer Basisvorsorge*</b>	19.195 EUR	10.713 EUR	19.195 EUR	10.713 EUR	27.565 EUR
<b>davon zusätzlich als Sonderausgaben abzugsfähig: 100 %</b>	<b>19.195 EUR</b>	<b>10.713 EUR</b>	<b>19.195 EUR</b>	<b>10.713 EUR</b>	<b>27.565 EUR</b>

Die Abbildungen dienen zur illustrativen Darstellung und beruhen auf vereinfachten Annahmen. Die Berechnungen geben einen Überblick über die wesentlichen Inhalte. Bei Fragen zu steuerlichen Auswirkungen im Einzelfall wenden Sie sich bitte an Ihren Steuerberater.

\* Besteuerungsbeispiel für einen Vertrag, der 2024 mit dem für 2024 gültigen Höchstbeitrag abgeschlossen wurde.

**Unser Antrieb:  
In der Gemeinschaft Werte schützen.**

**Gothaer**