



# Gothaer Index Protect (GIP)

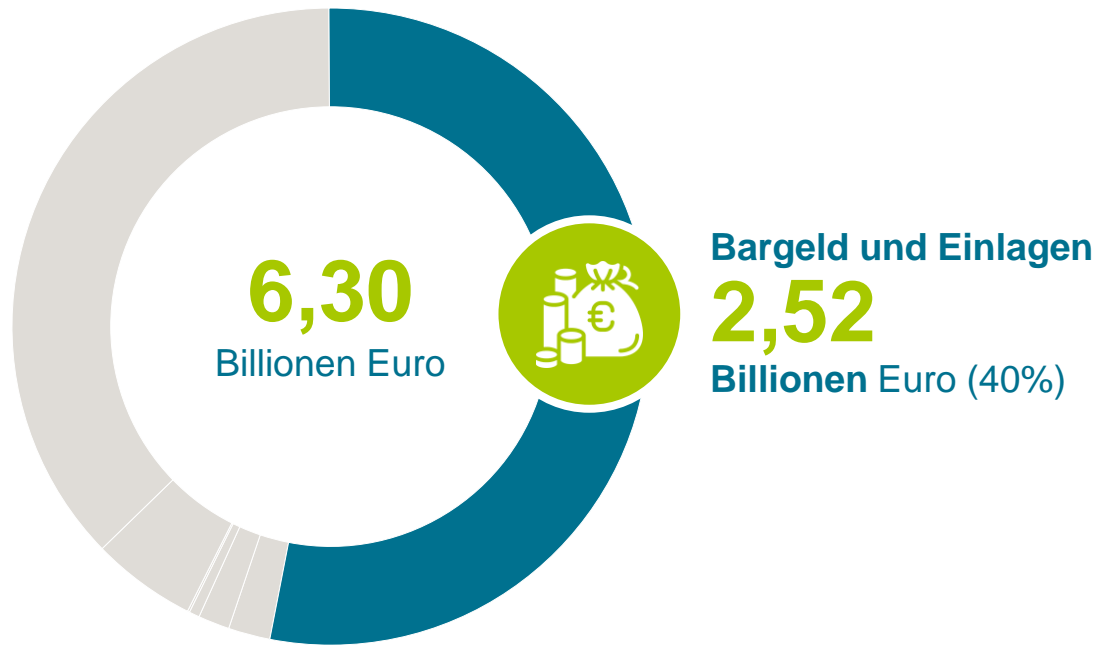
12/2021 | LPV

**Gothaer**

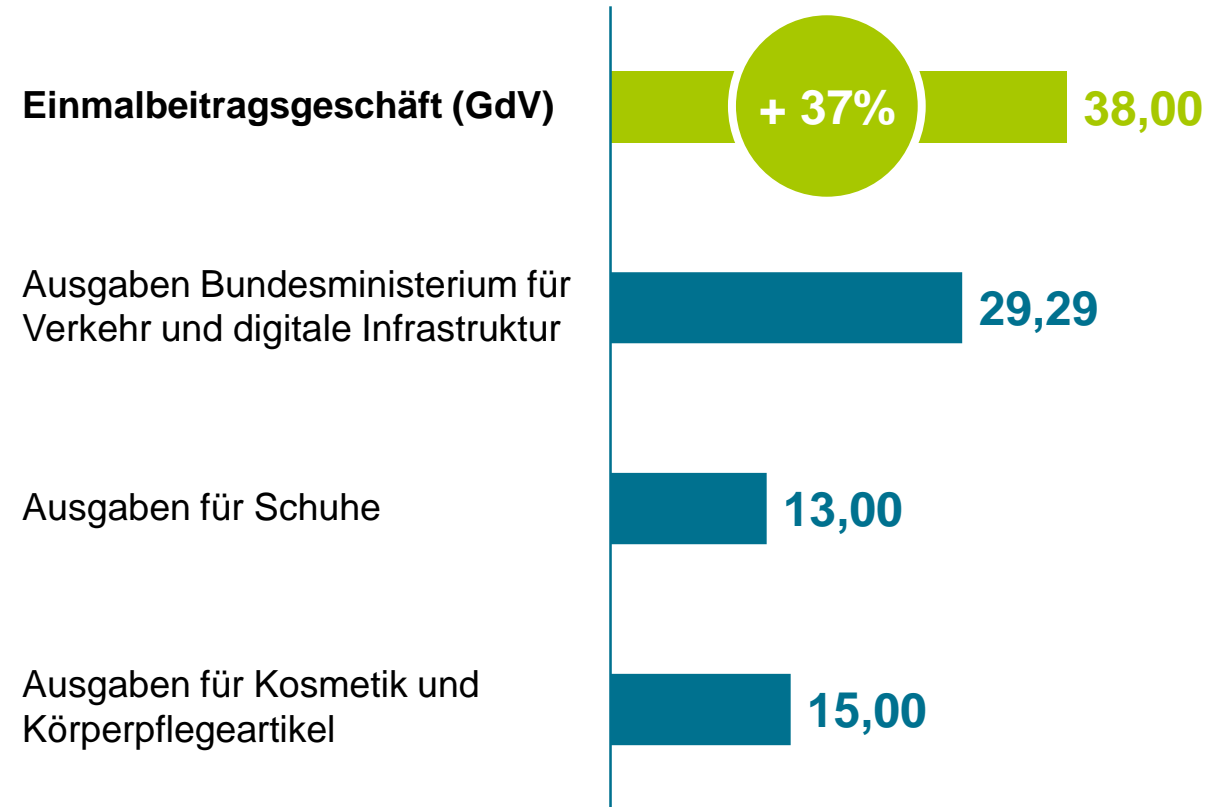
# 1

**Gothaer Index Protect:  
"Win win" für Sie und Ihre Kund\*innen**

✓ **GIP** = Geldvermögen privater Haushalte ist vorhanden



✓ **GIP** = Wachstumsmarkt Einmalbeitrag



Angaben in Milliarden Euro



## GIP

- ✓ Ihr perfektes Angebot im aktuellen Anlagenotstand. Es drohen **Strafzinsen**, keine Produkte mit vergleichbarer Sicherheit und Renditechance am Markt.
- ✓ Kundenflexibilität bei **Anlagedauer, Sicherheit, Verfügbarkeit**
- ✓ Attraktives Einmalbeitragsprodukt, d.h. Ihre **Provision ist sofort verdient**
- ✓ **GIP-Index** = behauptet sich auch in **schwierigen Marktphasen**



**GIP =**  
Das richtige  
Produkt zur  
richtigen Zeit



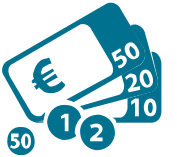
**Sie haben**  
die Kund\*innen im  
Bestand

Bereits ab  
8 Jahren  
Laufzeit\*



**Hohe Sicherheit: Wahlweise  
95 % oder 85 % Beitragsgarantie**

**Attraktive Renditechancen  
statt Strafzinsen**



**Garantierte Index-Konditionen  
über gesamte Indexlaufzeit**

**Index mit maximaler  
Stabilität**



**Verlängerungsoption**

**Doppelter Steuervorteil**



\* ab Preisklasse G: 7 Jahre Laufzeit

# 2

## **Das Grundprinzip von Gothaer Index Protect: Sicherheit trifft auf Rendite**

Kund\*in investiert **Einmalbeitrag** und wählt für diesen ein **Garantieniveau** aus (85% oder 95%)



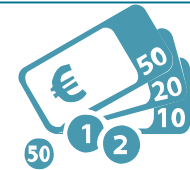
## Gothaer teilt den Einmalbetrag auf in



### Garantiekomponente



### Indexkomponente



### Kund\*in

Die **Garantie** wird vollständig aus dem Deckungsstock der Gothaer Leben gestellt

Überschussbeteiligung

Erwerb einer **Beteiligungsquote am Index Multi Asset Strategie IP**



Konventionelles Guthaben



**Garantiertes Kapital**

**Überschüsse**

**Indexertrag**

Das erhält der/die Kund\*in zum planmäßigen Rentenbeginn:

# Die Leistung zum planmäßigen Rentenbeginn setzt sich aus 3 Komponenten zusammen

Garantiertes  
Kapital

Zum planmäßigen Rentenbeginn erhält Ihr/e Kund\*in **in jedem Fall die zum Vertragsabschluss gewählte Beitragsgarantie** – ganz unabhängig davon, wie sich der Multi-Asset-Index entwickelt!



Überschüsse

Über das garantierte Kapital **hinausgehende Überschüsse erhöhen die Ablaufleistung.**



Indexertrag

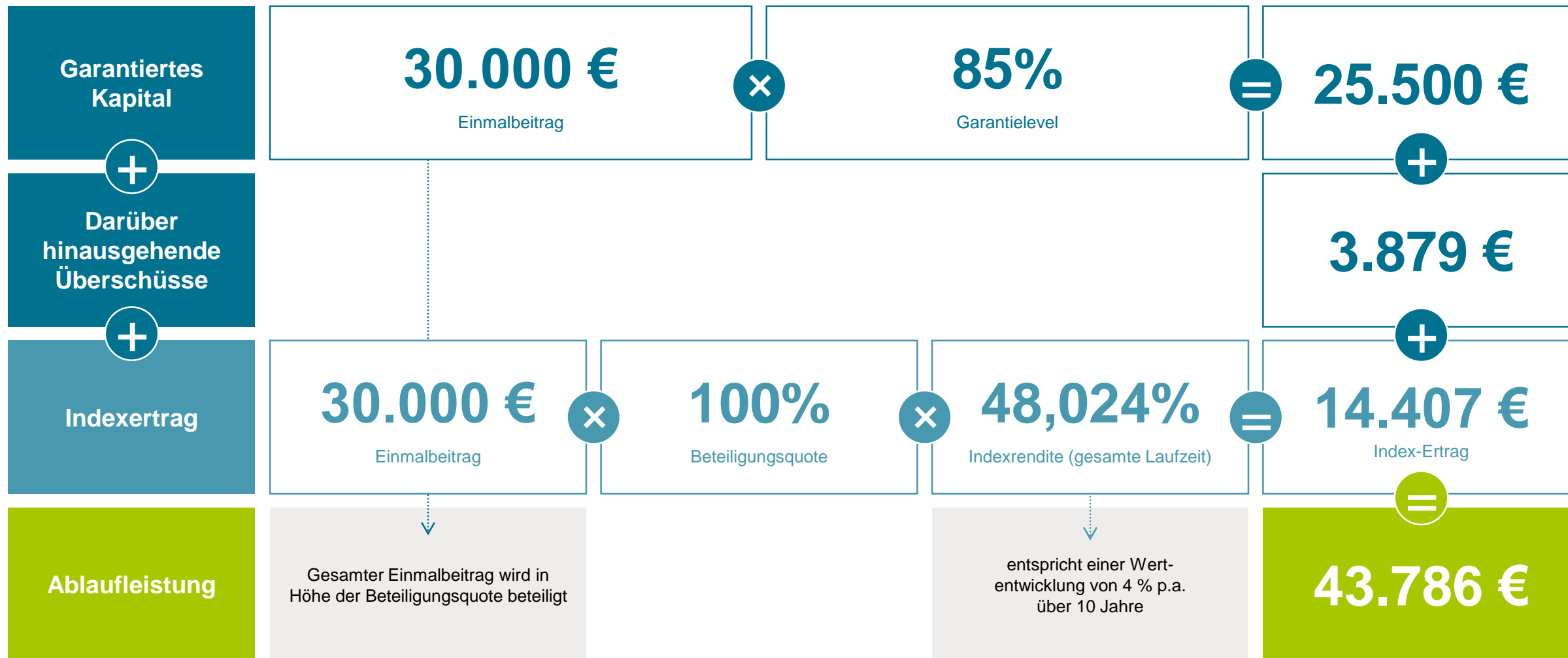
Zusätzlich **beteiligen wir Ihre Kund\*innen an der positiven Wertentwicklung** unseres Multi-Asset-Index.



# Die drei Komponenten lassen sich ganz einfach berechnen

Beispielrechnung: 50-Jähriger,  
10 Jahre Vertragslaufzeit

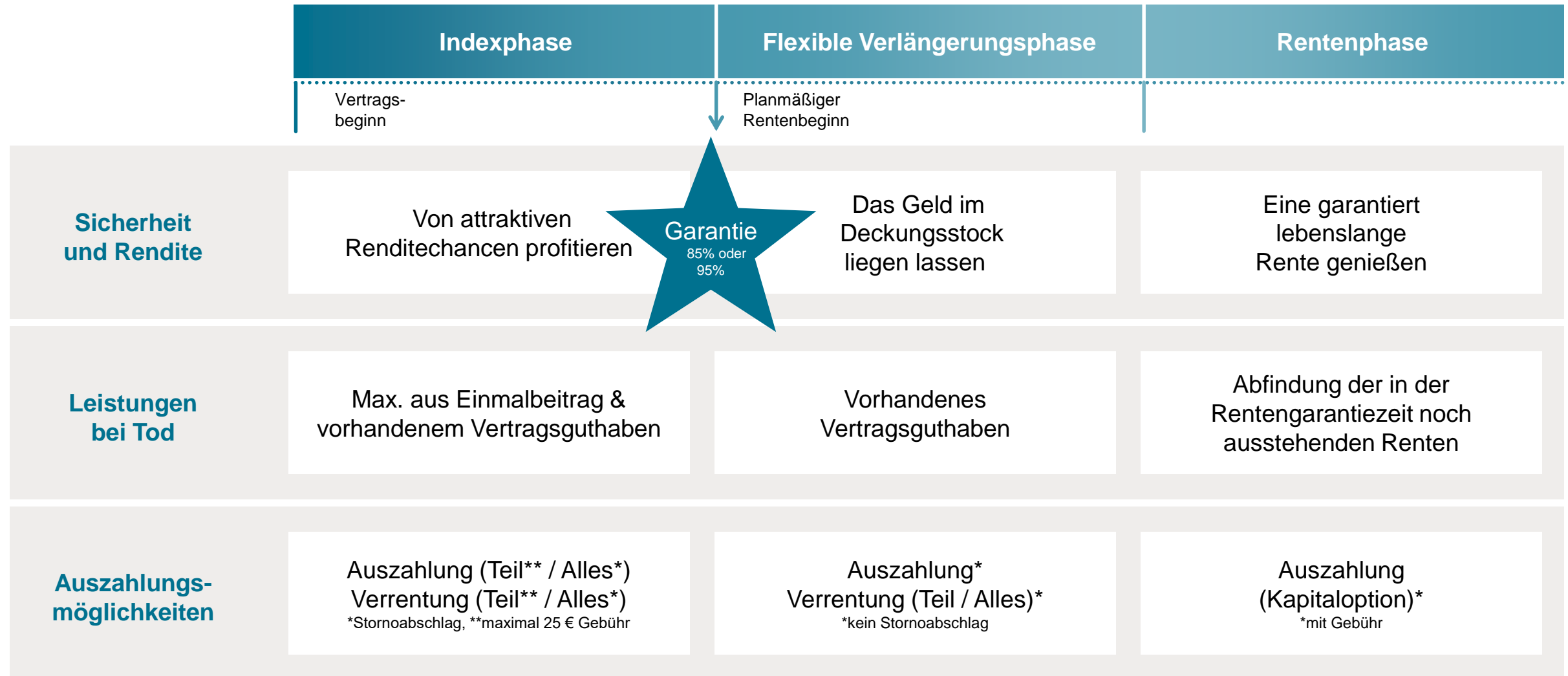
**Gothaer**



■ Garantiekomponente ■ Indexkomponente

3

## Flexibilität



Je länger die zurückgelegte Laufzeit, umso weniger reduzieren sich die Gesamtleistung und Gesamtgarantieniveau

Je geringer der anteilig entnommene Beitrag ist, umso weniger reduzieren sich die Gesamtleistung und Gesamtgarantieniveau.



**Teilauszahlungen sind monatlich möglich, in Summe bis zu 30% des Einmalbeitrages**

**Gebühren für Teilauszahlungen: 1% des Auszahlungsbetrages, maximal 25 EUR**

# 4

**Der Index**  
**Eine gute Mischung**

# Die Mischung macht's: Die Indexkomponente investiert in unterschiedliche Anlageklassen, um die Risiken breit zu streuen

## Multi Asset Strategie Index Protect (IP)



Die Zielrendite in einem 10 Jahreshorizont liegt bei ca. 3 – 4 % p. a.

## Zusammensetzung

Anleihen weltweit	Aktien weltweit	Rohstoffe
Deutschland	Deutschland	Öl
USA	USA	Gold
Japan	Japan	



### 3-fach Stabilisator

- 1 Mischung und Streuung
- 2 Inverse Volatilität
- 3 Stabilitätsmechanismus



Wertentwicklung seit Produktstart  
**+4,8% p.a.**  
bis Okt. 2021

**1 Mischung und Streuung**

Diversifizierung über die Anlageklasse  
Räumliche Diversifizierung innerhalb der Anlageklassen

**2 Inverse Volatilität**

**Monatliche** Zusammensetzung des Portfolios auf Basis der Schwankungsintensität (= Volatilität) der sichereren und der renditeorientierteren Anlagekomponenten.

**Die Regel:** Je niedriger die Schwankung, umso größer ist der Anteil am Gesamtportfolio (→„inverse Volatilität“)

**3 Stabilitätsmechanismus**

Der Gesamt-Index unterliegt einem **börsentäglichen** Stabilitätsmechanismus: Die Schwankung wird auf 5 % begrenzt.



## Multi-Asset Strategie IP

Aktuelle Zusammensetzung (Dezember 2021)

Index Komponente (Futures-Markt)	Erklärung	Normiertes Gewicht in %
Eurex Euro-Bund	10-jährige Deutsche Bundesanleihen	39.04%
Eurex Euro-Schatz	2-jährige Deutsche Bundesanleihen	0.00%
CME 10YR T-Note	10-jährige US Treasury Notes	0.00%
CME 2YR T-Note	2-jährige US Treasury Notes	39.04%
OSE 10YR JGB	10-jährige Japanische Staatsanleihen	0.00%
COMEX Gold	Gold	0.00%
ICE Brent Oil	Öl (Nordsee)	5.48%
Eurex Dax	DAX	5.48%
CME E-mini S&P 500	S&P 500 Index	5.48%
OSE Nikkei 225	Nikkei 225 Index	5.48%



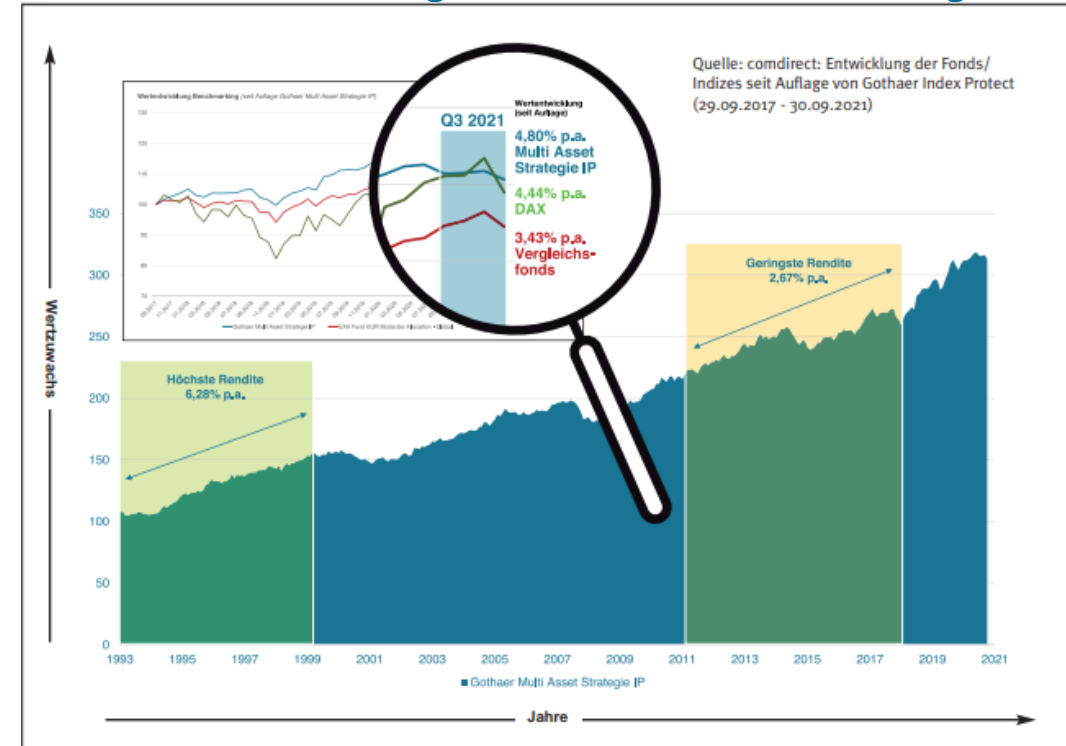
## Allgemeine Entwicklung

Die Weltwirtschaft scheint zwischenzeitlichen den Höhepunkt zur Jahresmitte überschritten zu haben. Das Wirtschaftsvertrauen hat sich inzwischen spürbar eingetrübt. Ursächlich hierfür waren vor allem die vielerorts steigenden COVID-Infektionsraten und der davon ausgelöste Rückgang der Aktivität im Dienstleistungssektor. Gleichzeitig wurde die Stimmung in der Industrie durch die fortdauernden Störungen der globalen Lieferketten und Angebotsengpässe belastet. Im Euroraum kam als dritter Belastungsfaktor ein heftiger Preisanstieg für Gas und Strom hinzu. US-Amerikanische Aktien wiesen auf Quartalsicht eine Performance von +3,35 % auf. Europäische Aktien schlossen das Berichtsquartal mit -1,13 % und Schwellenländeraktien verloren -5,61 %. Japanische Dividententitel überzeugten mit einer Performance von +4,70 %. Der Goldpreis korrigierte und erzielte eine Quartalsperformance von +0,5 %, während der Ölpreis um ca. +8,0 % anstieg.

## Gothaer Index Protect und deren Index Multi Asset Strategie IP

Im dritten Quartal 2021 wird besonders deutlich, wie wichtig die Diversifikation der Assetklassen des Multi Asset Strategie IP ist, um eine geringe Kursvolatilität zu erzielen. Während die Vergleichsgruppe moderater Mischfonds sowie der DAX hohe Kursausschläge verzeichnen, schafft es der Multi Asset Strategie in einem insgesamt schwachen Quartal Q3 2021 den Kursrückgang zu begrenzen. Mit einer Rendite von 4,80 % p.a. seit Auflage in 2017 ist der Multi Asset weiterhin der stärkste Index in der Vergleichsgruppe.

## Performance seit Auflage Gothaer Multi Asset Strategie IP:



## Die Wertentwicklung der GIP-Index Multi Asset Strategie IP...

... seit Auflage\* 29.09.2017  
**p.a. + 4,80 %\*\***

... von 10/2020 – 09/2021  
**+1,81%**

Stand: 30.09. 2021, \*\*inkl. Q3 2021; Quelle: comdirect/ Morningstar: Entwicklung der Vergleichsgruppe/ Indices seit Auflage von Gothaer Index Protect (29.09.2017-30.09.2021)

## Historische Renditen des Index

Seit Januar 1993 hat der Multi Asset Strategie in der Rückrechnung in den angegebenen Zeitspannen stets positive Ergebnisse erzielt. Der jüngste Kurseinbruch im ersten („Corona“-)Quartal wurde vollständig wieder aufgeholt und auch die aktuelle Rendite liegt sehr gut im langfristigen Mittelwert:

Performance Gothaer Multi Asset Strategie IP			
	7 Jahre	10 Jahre	15 Jahre
<b>Beste Rendite (p.a.)</b>	6,28%	5,04%	4,60%
<b>Geringste Rendite (p.a.)</b>	2,67%	2,15%	2,80%
<b>Mittelwert aller Renditen (p.a.)</b>	3,68%	3,67%	3,59%
<b>Aktuelle Rendite (p.a.)*</b>	3,40%	3,88%	3,52%

\*Stand 30.09.2021

**So lesen Sie die Tabelle:** Wir haben seit Januar 1993 sämtliche Renditen berechnet, die der Index in 5, 7, 10 und 15 Jahren erwirtschaftet hat. Beispielsweise waren dies über 200 unterschiedliche 7 Jahres-Zeiträume (Januar 1993 bis Dezember 1999, Februar 1993 bis Januar 2000, April 2014 bis März 2021). Im schlechtesten Zeitraum betrug die Rendite 2,67 % pro Jahr; im besten Zeitraum 6,28 % pro Jahr.

Performance Gothaer Multi Asset Strategie IP			
	7 Jahre	10 Jahre	15 Jahre
Beste Rendite (p.a.)	6,28%	5,04%	4,60%
Geringste Rendite (p.a.)	2,67%	2,15%	2,80%
Mittelwert aller Renditen (p.a.)	3,68%	3,67%	3,59%
Aktuelle Rendite (p.a.)*	3,40%	3,88%	3,52%

\*Stand 30.09.2021

Dies würde bei einem Einmalbeitrag von **30.000 EUR** und einer Laufzeit von 7 Jahren eine mögliche Ablaufleistung von **36.362 EUR** ergeben

Dies würde bei einem Einmalbeitrag von **30.000 EUR** und einer Laufzeit von 10 Jahren eine mögliche Ablaufleistung von **42.660 EUR** ergeben

\* Reine Beispielberechnung zur Veranschaulichung; mit jeweils aktuellen Rechnungsgrundlagen und Überschusssätzen können sich andere Zahlen ergeben.  
Beispiel für Eintrittsalter von 50 Jahren

# 5

## Zielgruppen und Verkaufsstory

## Sparende,

die ein Vermögen erarbeitet und angespart haben



## Bestandskund\*innen,

die Geld aus einer ablaufenden Versicherung erhalten oder ein Parkkonto umwandeln möchten



## Erbende,

die ihr Kapital gewinnbringend anlegen möchten



## Zukunftsplaner\*innen,

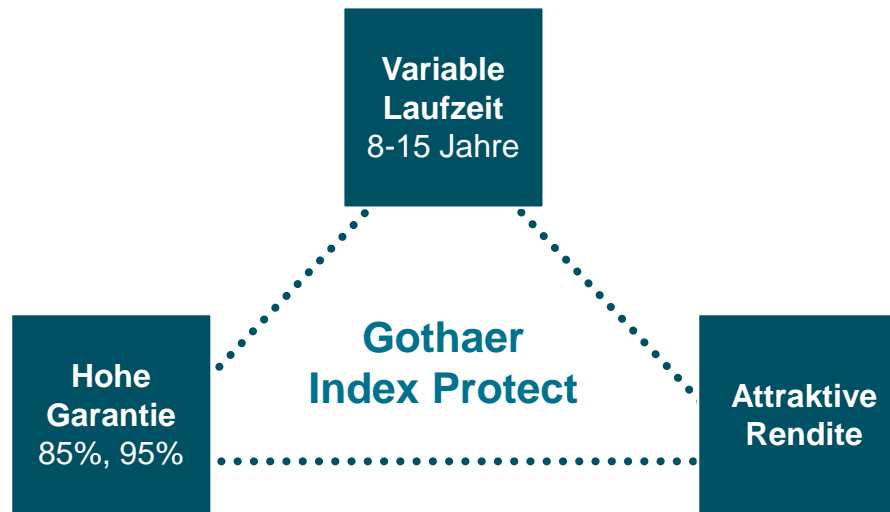
die für ihre Liebsten (Kinder, Enkel\*innen) finanziell vorsorgen wollen



## Holen Sie Ihre Kund\*innen aus dem Zinstief!



Traditionelle Anlageformen wie Sparbücher und Festgeldkonten vernichten das Vermögen Ihrer Kund\*innen.



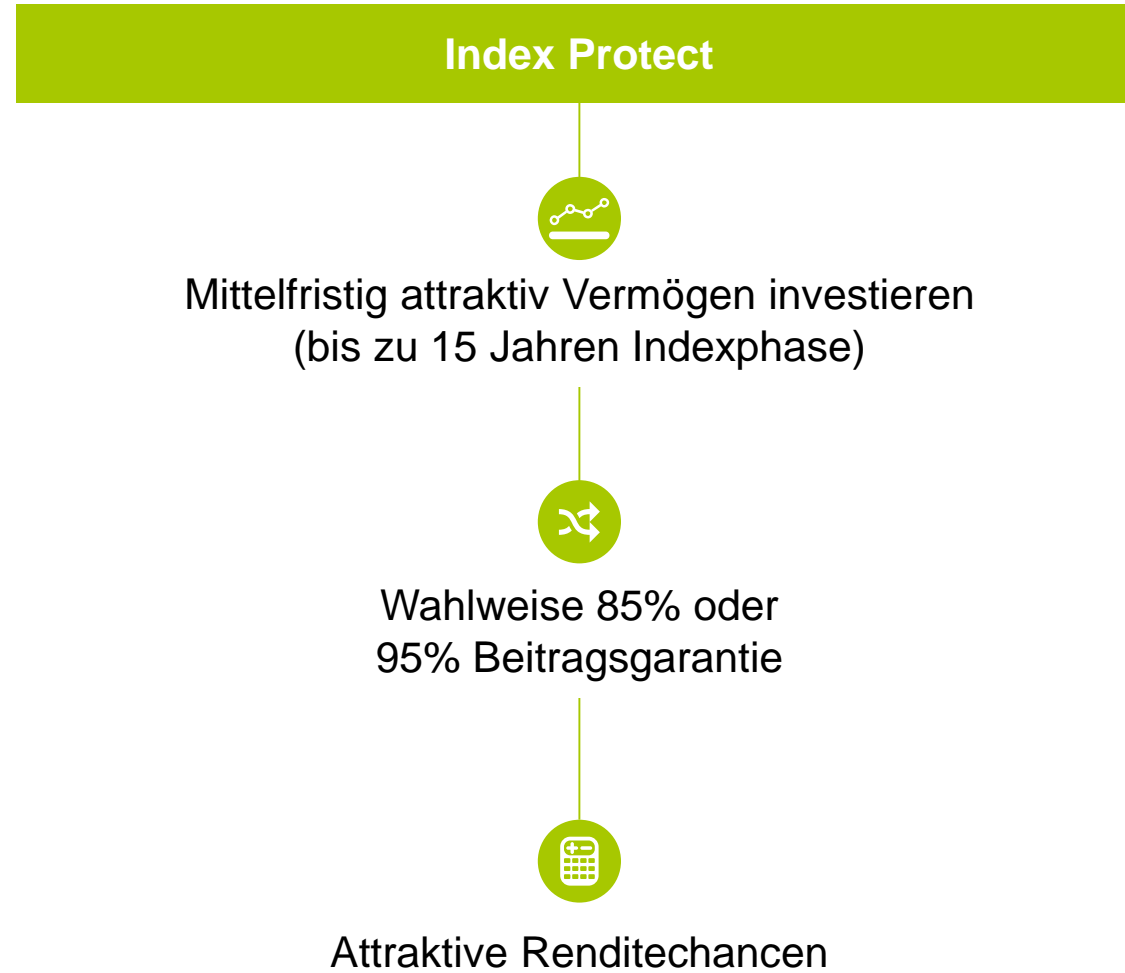
## Bieten Sie eine attraktive Lösung mit viel Flexibilität und Raum für individuelle Kundenbedürfnisse:

- ✓ Rendite ohne Risiko – können Sie sich das vorstellen?
- ✓ Wussten Sie, dass man bei der Gothaer auch Kapital investieren kann?
- ✓ Kurzfristige Investition mit Verlängerungsoption?

**Nutzen Sie unser Produkt als Gesprächsanlass** und passen Sie die GIP an die individuellen Wünsche Ihrer Kund\*innen an.

## Rendite statt Risiko:

**Gothaer Index Protect ist so flexibel wie Ihre Kund\*innen und deren Wünsche!**



Für mich hat die Sicherheit meines eingezahlten Kapitals bei einer Anlage den höchsten Stellenwert.



## Tipp für Ihr Verkaufsgespräch

Ihr/e Kund\*in kann sich noch nicht entscheiden? **Kein Problem**, sie/er erhält mit der Berechnung im Angebot beide Leistungsübersichten.

Ich möchte meine Chancen auf eine möglichst hohe Rendite wahrnehmen!



Beitrag

Renditechance

95%

Renditechance

85%





# Egal für welche Verwendung – Gothaer Index Protect ist immer die richtige Lösung



Ihr/e Kund\*in möchte GIP als **Anlage** nutzen?

**Ihr Argument:** Sehr gut! Mit einer Investition in GIP bekommen Sie **Rendite statt Risiko** und können nur gewinnen!



Ihr/e Kund\*in möchte GIP zur Verbesserung der **Rente** nutzen?

Ihr Argument: Wunderbar! Hier profitieren Sie zusätzlich von unserer **Best-Renten-Garantie**, vom **doppelten Steuervorteil**, und haben die Möglichkeit, Ihr **Kapital bis zum Rentenbeginn** zu „parken“, auf Wunsch aber auch **flexible Verfügbarkeit!**



Ihr/e Kund\*in **weiß noch nicht genau**, wofür sie/er GIP nutzen möchte?

**Kein Problem**, denn von den Vorteilen profitiert Ihr/e Kund\*in in jedem Fall: Sie können Ihr Kapital **mit Chance auf attraktive Rendite** investieren, es am Ende der Laufzeit durch die **flexible Verlängerungsoption** „parken“ mit jederzeit **flexibler Verfügbarkeit**, und sich dann entscheiden, ob Sie eine **lebenslange Rente** wünschen oder doch lieber das **Kapital in einer Summe** ausgezahlt bekommen möchten.

## Corona Ängste



## Ihre Antwort



„Wunsch nach Sicherheit in der Krisenzeit“

→ **85% / 95% Beitragsgarantie**

„Worauf kann ich jetzt noch vertrauen?“

→ **Gothaer – 200 Jahre Erfahrung.  
Sicherheit ist unser Geschäft!**

„Durch Corona fällt jegliche Planung schwer“

→ **Wählen Sie flexibel eine kurze oder mittlere Laufzeit (7\*-15 Jahre). Splitten Sie Ihren Beitrag einfach auf verschiedene Verträge mit unterschiedlichen Laufzeiten und Beitragsgarantien auf.**  
(\*7 Jahre Laufzeit ab Preisklasse G möglich, ansonsten 8 Jahre)

„Kann man trotz Niedrigzinsen, hoher Inflation und Auf und Ab an der Börse gewinnen?“

→ **Ja = Gothaer Index Protect,  
stabil auch in der Krise**

„Ich suche eine besondere Anlage“

→ **Banken und Sparkassen haben keine Produkte mit vergleichbarer Sicherheit und Renditechance am Markt. GIP ist besonders.**

# 6

## Technische Grenzen im Überblick

# Den Überblick behalten: Technische Grenzen kompakt

## Gothaer Index Protect (CR22-18)

	Beitragsgarantie 85%	Beitragsgarantie 95%
Eintrittsalter mind. und max.	<b>Max. 77 Jahre (E,K)</b> <b>Max. 78 Jahre (G)</b>	<b>Max. 65 Jahre (E,K)</b> <b>Max. 72 Jahre (G)</b>
Versicherungsnehmer-Eigenschaft	<b>Natürliche oder juristische Personen</b>	
Mindestbeitrag	<b>ab 5.000 €</b>	<b>Preisklasse E = 30.000 €</b> <b>Preisklasse K = 20.000 €</b> <b>Preisklasse G = 10.000 €</b>
Maximalbeitrag	<b>Angebote ab 500.000 EUR bitte über Vertrieb anfragen</b>	
Rentenbeginnalter max.	<b>Max. 85 Jahre</b>	<b>Max. 75 Jahre (E,K)</b> <b>Max. 80 Jahre (G)</b>
Indexphase max.	<b>15 Jahre</b> danach ist eine Anlage im Deckungsstock möglich	
Laufzeit mind.	<b>8 Jahre (Preisklasse E, K)</b> <b>7 Jahre (Preisklasse G)</b>	<b>10 Jahre (Preisklasse E, K)</b> <b>7 Jahre (Preisklasse G)</b>
	<b>Beitragsgarantie 85%</b>	<b>Beitragsgarantie 95%</b>

Vollständiger Antrag ist bis zum 25. eines Monats eingegangen

Beteiligungen können noch rechtzeitig erworben werden



Policierung zum nächsten Monatsersten

Vollständiger Antrag geht nach dem 25. eines Monats ein

Beteiligungen können ggfs. nicht mehr rechtzeitig erworben werden



Policierung spätestens zum Monatsersten des übernächsten Monats

# Deutlich mehr Vertriebschancen durch den 50/50-Verkaufsansatz Bedingungen Parkkonto

Parkkonto	Wiederanlage	50 / 50 Ansatz
Eintrittsalter	mind.18 Jahre – max.75 Jahre	mind.1 Monat – max.75 Jahre
Beitrag	mind.12.500 EUR- max. 50.000 EUR	mind. 10.000 EUR – max. 150.000 EUR

## Voraussetzungen Parkkonto für 50 / 50 Ansatz

- Mindestens gleicher Betrag wird in GIP, GRP oder Gothaer Fonds angelegt (Parkkonto: max. 150.000 EUR)

### Beispiel

Einmalanlage: 30.000 €

Produkt	Aufteilung Anlagebetrag					
Parkkonto	10.000	11.000	12.000	13.000	14.000	15.000
GIP / GRI / Gothaer Fonds	20.000	19.000	18.000	17.000	16.000	15.000

# 7

**Vom Angebot zur Jahresmitteilung:  
GIP-Dokumente einfach erklärt**



Vorschlag



Police



Monats-  
mitteilung



Jahres-  
mitteilung



# Vorschlagsdruck

## So greifen Garantie- und Indexkomponente ineinander

Bsp: Erklärungskomponenten unabhängig von Tarifgeneration



### Garantiekomponente

Von 30.000 EUR Einmalbeitrag sind 85 % garantiert.

Sicherstellung der Garantie zum Ablauf über das konventionelle Guthaben. Das Vertragsguthaben zum Ablauf kann sich noch durch Überschüsse erhöhen.

Beitragsgarantie



Darüber hinausgehende Überschüsse

25.500 EUR

3.878,90 EUR

#### Die Leistungen Ihrer Versicherung

<b>Ihre Versicherung</b>	Gothaer Index Protect nach Tarif CR22-18EE11M1		
<b>Berechnungsgrundlage</b>	<b>versicherte Person:</b> männlich	<b>Geburtsdatum:</b> 01.03.1972 (50)	
	<b>Versicherungsbeginn:</b> 01.04.2022		
	<b>Beginn der Altersrente:</b> 01.04.2032 (60)	<b>Rentengarantiezeit:</b> 32 Jahre	
	<b>Zahlweise Rente:</b> monatlich	<b>nach Rentenbeginn:</b> Gewinnrente	
	<b>Überschussverwendung vor Rentenbeginn:</b> Ertragskonto		
	<b>Einmalbeitrag:</b> 30.000 €	<b>Beteiligungsquote am Index:</b> 100%	
	<b>Beitragsgarantie:</b> 85% %		

**beitragsbezogene Garantie**  
Beitragsbezogene Garantie bedeutet, dass wir zum planmäßigen Rentenbeginn den gewünschten Anteil der Beiträge als Vertragsguthaben garantieren (Beitragsgarantie). Das Vertragsguthaben umfasst somit mindestens 85 % der gesamten Beitragssumme des Vertrages.

**Beteiligungsquote**  
Wir beteiligen Sie zu 100,00 % an der positiven Wertentwicklung des Index zum planmäßigen Rentenbeginn.

**garantierte Versorgungsleistungen**  
Zum vereinbarten Rentenbeginn erhalten Sie eine garantierte Mindestrente. Diese Rente zahlen wir Ihr Leben lang. Alternativ können Sie sich das Vertragsguthaben als einmaligen Betrag auszahlen lassen.

planmäßiger Rentenbeginn	garantierte monatliche Mindestrente EUR	garantiertes Vertragsguthaben EUR
01.04.2032	54,02	25.500

**Versorgungsleistungen zum planmäßigen Rentenbeginn**  
Im Folgenden zeigen wir Ihnen, wie sich Ihre Versorgungsleistung zum planmäßigen Rentenbeginn ergibt.

**a) Vertragsguthaben**  
Das Vertragsguthaben besteht aus konventionellen Guthaben und möglichen Erträgen aus einer Indexbeteiligung. Das Vertragsguthaben setzt sich zusammen aus den folgenden Komponenten:

Vertragsguthaben																							
Konventionelles Guthaben	Mögl. Ertrag Indexbeteiligung																						
<table border="1"> <tr><td>Garantiertes Deckungskapital</td><td>24.691,90</td></tr> <tr><td>Ertragskonto*</td><td>3.795,20</td></tr> <tr><td>Schlussüberschussanteil*</td><td>445,90</td></tr> <tr><td>Beteiligung an Bewertungsreserven*</td><td>445,90</td></tr> <tr><td><b>Gesamt</b></td><td><b>29.378,90</b></td></tr> </table>	Garantiertes Deckungskapital	24.691,90	Ertragskonto*	3.795,20	Schlussüberschussanteil*	445,90	Beteiligung an Bewertungsreserven*	445,90	<b>Gesamt</b>	<b>29.378,90</b>	<table border="1"> <tr><td>+</td><td><b>Möglicher Ertrag aus der Indexbeteiligung</b></td></tr> <tr><td>Beteiligungsquote am Index</td><td>100,00</td></tr> <tr><td>Möglicher Indexertrag bei einer angenommenen Wertentwicklung von</td><td></td></tr> <tr><td>1,00 % p.a.</td><td>3.138,70</td></tr> <tr><td>3,00 % p.a.</td><td>10.317,50</td></tr> <tr><td>4,00 % p.a.</td><td>14.407,30</td></tr> </table>	+	<b>Möglicher Ertrag aus der Indexbeteiligung</b>	Beteiligungsquote am Index	100,00	Möglicher Indexertrag bei einer angenommenen Wertentwicklung von		1,00 % p.a.	3.138,70	3,00 % p.a.	10.317,50	4,00 % p.a.	14.407,30
Garantiertes Deckungskapital	24.691,90																						
Ertragskonto*	3.795,20																						
Schlussüberschussanteil*	445,90																						
Beteiligung an Bewertungsreserven*	445,90																						
<b>Gesamt</b>	<b>29.378,90</b>																						
+	<b>Möglicher Ertrag aus der Indexbeteiligung</b>																						
Beteiligungsquote am Index	100,00																						
Möglicher Indexertrag bei einer angenommenen Wertentwicklung von																							
1,00 % p.a.	3.138,70																						
3,00 % p.a.	10.317,50																						
4,00 % p.a.	14.407,30																						
<ul style="list-style-type: none"> <li>- Sichere Anlage im Deckungsstock der Gothaer</li> <li>- Verzinsung mit den aktuellen Überschüssen</li> <li>- Verlängerungsoption (Verzinsung mit den aktuellen Überschüssen)</li> </ul>																							
<ul style="list-style-type: none"> <li>- Die Höhe der Beteiligungsquote ist garantiert</li> <li>- Keine Verluste bei negativer Indexentwicklung</li> <li>- Keine Deckelung (Cap) bei positiver Indexentwicklung</li> </ul>																							

\* Die Höhe der Überschussbeteiligung kann nicht garantiert werden.

Die anfallenden Kosten (Abschluss- und Verwaltungskosten, Todesfallschutz...) sind bereits in den ermittelten Werten berücksichtigt.

### Indexkomponente



Beteiligungsquote des gesamten Einmalbeitrags an der positiven Index-Wertentwicklung

Der nicht für Kosten & Garantie benötigte Teil des Einmalbeitrags fließt in die Indexkomponente.

**Indexertrag**  
= EB x Quote x Wertentwicklung

14.407,30 EUR

30.000 EUR X 48,024 %

### Garantiewerte

Die folgende Tabelle informiert Sie über die künftigen garantierten Werte zum angegebenen Termin.

#### Leistung bei Kündigung

Im Falle einer Kündigung des Vertrages garantieren wir Ihnen die folgenden Leistungen, sofern Sie keine Teilauszahlungen in Anspruch nehmen.

Wird die Versicherung gekündigt, zahlen wir einen Rückkaufswert. Da dieser Rückkaufswert abhängig von der Entwicklung des Index ist, kann er nicht garantiert werden. Bei der Ermittlung des Rückkaufswertes erfolgt ein Abzug in der angegebenen Höhe in EUR.

#### Entwicklung der Garantiewerte vor und nach Stornoabzug in EUR

Termin	Garantiertes Guthaben- (Rückkaufswert nach § 169 VVG)	Garantierter Rückkaufswert bei Kündigung vor Stornoabzug	Todesfallleistung	Abzug bei Beitragsfreistellung oder Kündigung	Garantierter Rückkaufswert nach Stornoabzug	Garantiertes Vertragsguthaben zum Rentenbeginn
01.11.2018	<b>26.946,64 EUR</b>	26.946,64	30.000,00	1.100,00	25.846,64	30.000,00
01.11.2019	26.934,04	26.934,04	30.000,00	1.100,00	25.834,04	30.000,00
01.11.2020	26.920,84	26.920,84	30.000,00	1.100,00	25.820,84	30.000,00
01.11.2021	<b>26.906,93 EUR</b>	26.906,93	30.000,00	1.100,00	25.806,93	30.000,00
01.11.2022	26.892,29	26.892,29	30.000,00	1.100,00	25.792,29	30.000,00
01.11.2023	26.876,93	26.876,93	30.000,00	1.100,00	25.776,93	30.000,00
01.11.2024	26.860,80	26.860,80	30.000,00	995,00	25.865,80	30.000,00
01.11.2025	26.843,83	26.843,83	30.000,00	680,00	26.163,83	30.000,00
01.11.2026	26.825,89	26.825,89	30.000,00	365,00	26.460,89	30.000,00

Beachten Sie bitte, dass zukünftige Vertragsänderungen bei der Ermittlung dieser Werte nicht berücksichtigt sind.

## Die Garantiewerttabelle

Das ausgewiesene garantierte Guthaben (der Rückkaufswert) ist hier – trotz eines Garantiezinses von 0,1% - planmäßig rückläufig.

Der Grund: die planmäßigen Kosten und die der Todesfallleistung werden aus dem Deckungskapital entnommen. Da diese höher als 0,1 % sind, sinkt das garantierte Guthaben.

Dieser Effekt fällt vertragsindividuell aus. Die Einflussfaktoren sind:

**Eintrittsalter:** Je höher das Eintrittsalter ist, desto teurer ist die Todesfallabsicherung

**Garantieniveau:** Je höher das Garantieniveau, desto weniger Todesfallschutz muss im Vertrag abgesichert werden

**Beitragshöhe:** Je höher die Beiträge desto niedriger die prozentualen laufenden Kosten

**Wichtig:** Die Beitragsgarantie zum planmäßigen Rentenbeginn besteht unabhängig davon!

## Optionale Monatsmitteilung per Mail für Ihre Kunden

mit Gothaer Index Protect beteiligen wir Sie an der positiven Wertentwicklung eines Index. Gerne informieren wir Sie über den aktuellen Stand Ihrer Indexbeteiligung.

Ihre Vertragsdaten

Einmalbeitrag **30.000 EUR**  
 Bezugsgröße nach Berücksichtigung eventueller Teilauszahlungen **30.000,00 EUR**  
 Index **Multi Asset Strategie IP**  
 Beteiligungsquote am Index **94,18 %**  
 Startkurs des Index zum Versicherungsbeginn **103,11 Pkt.**

Aktueller Stand Ihrer Indexbeteiligung zum 30.04.2020

Aktueller Kurs des Index **199,46 Pkt. (zum 22.04.2020)**  
 Bisherige Index-Wertentwicklung **8,93 %**

Bitte beachten Sie: der Wert Ihrer Indexbeteiligung kann Schwankungen unterliegen und sich daher künftig ändern.

Sie wünschen weitere Informationen zum Multi Asset Strategie IP? Diese sowie die tagesaktuellen Kurse finden Sie unter [www.gothaer.de/indexinfo](http://www.gothaer.de/indexinfo).

Mit freundlichen Grüßen  
 Gothaer Lebensversicherung AG

Realer Beispielvertrag  
mit 30.000 Euro  
Einmalbeitrag

## Ermittlung Index-Ertrag mit der Monatsmitteilung

**30.000 €**  
Einmalbeitrag

×

**94,18 %**  
Beteiligungsquote

×

**8,93 %**  
Indexrendite (bis 04/20)

=

**2.529 €**  
Index-Ertrag

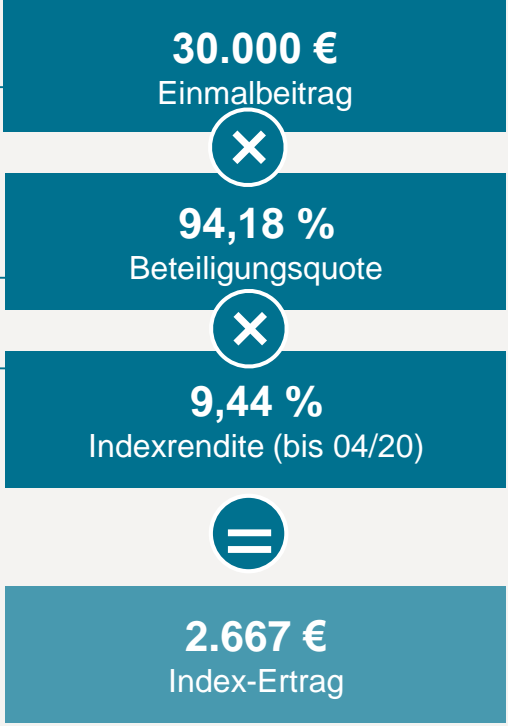
Würde diese Indexrendite bis zum planmäßigen Rentenbeginn gleichbleiben, ergäbe sich dieser Indexertrag.

Bsp: Erklärungskomponenten unabhängig von Tarifgeneration

Geburtsdatum:	26.02.1975
Geschlecht:	männlich
Versicherungsbeginn:	01.11.2017 mittags 12.00 Uhr
Rentenbeginn:	01.11.2027 mittags 12.00 Uhr
Einmaliger Beitrag:	<b>30.000 EUR</b>
Beteiligungsquote am Index	94,18%
Tarif:	Wert Ihrer Indexbeteiligung
Indexbeteiligung hat zum 01.11.2019 folgenden Stand:	
Index:	Multi Asset Strategie IP
Beteiligungsquote am Index:	<b>94,18 %</b>
Startkurs des Index zum Versicherungsbeginn:	100,111 Pkt.
Aktueller Kurs des Index:	200,39 Pkt.
(zum 30.09.2019)	
Bisherige Index-Wertentwicklung:	<b>9,44 %</b>
Die aktuelle Indexentwicklung können Sie jederzeit online einsehen unter <a href="http://www.gothaer.de/indexinfo">www.gothaer.de/indexinfo</a>	
Ihr gesamtes aktuelles Vertragsguthaben	
Garantiertes Deckungskapital zum 01.11.2019:	26.934,04 EUR
Bisher erreichter Stand des Ertragskontos:	715,05 EUR
Konventionelles Guthaben zum 01.11.2019:	27.649,09 EUR
Aktueller Wert Ihrer Indexbeteiligung:	<b>3.055,52 EUR</b>
Ihr gesamtes Vertragsguthaben zum 01.11.2019 beträgt:	30.704,61 EUR

Realer Beispielvertrag mit 30.000 Euro Einmalbeitrag

### Ermittlung Index-Ertrag mit der Jahresmitteilung



Würde diese Indexrendite bis zum planmäßigen Rentenbeginn gleichbleiben, ergäbe sich dieser Indexertrag.

Der Wert der Indexbeteiligung setzt sich aus dem Index-Ertrag und dem Restwert der Indexbeteiligung zusammen. Je kürzer die Restlaufzeit ist, umso niedriger ist der Restwert.

**Unser Antrieb:  
In der Gemeinschaft Werte schützen.**