



Rundum-Sorglos-Schutz für Ihr sicheres Zuhause.

**Bis zu 30 %
Rabatt bei
Schaden-
freiheit**

Sie möchten das schützen, was Ihnen lieb und teuer ist?

Wohnung&Wert bietet einen besonders verlässlichen Versicherungsschutz.

Genießen Sie bei uns die Gewissheit, im Schadenfall lückenlos abgesichert zu sein – mit rundum starken Leistungen für Sie, Ihre Familie und Ihr Zuhause.

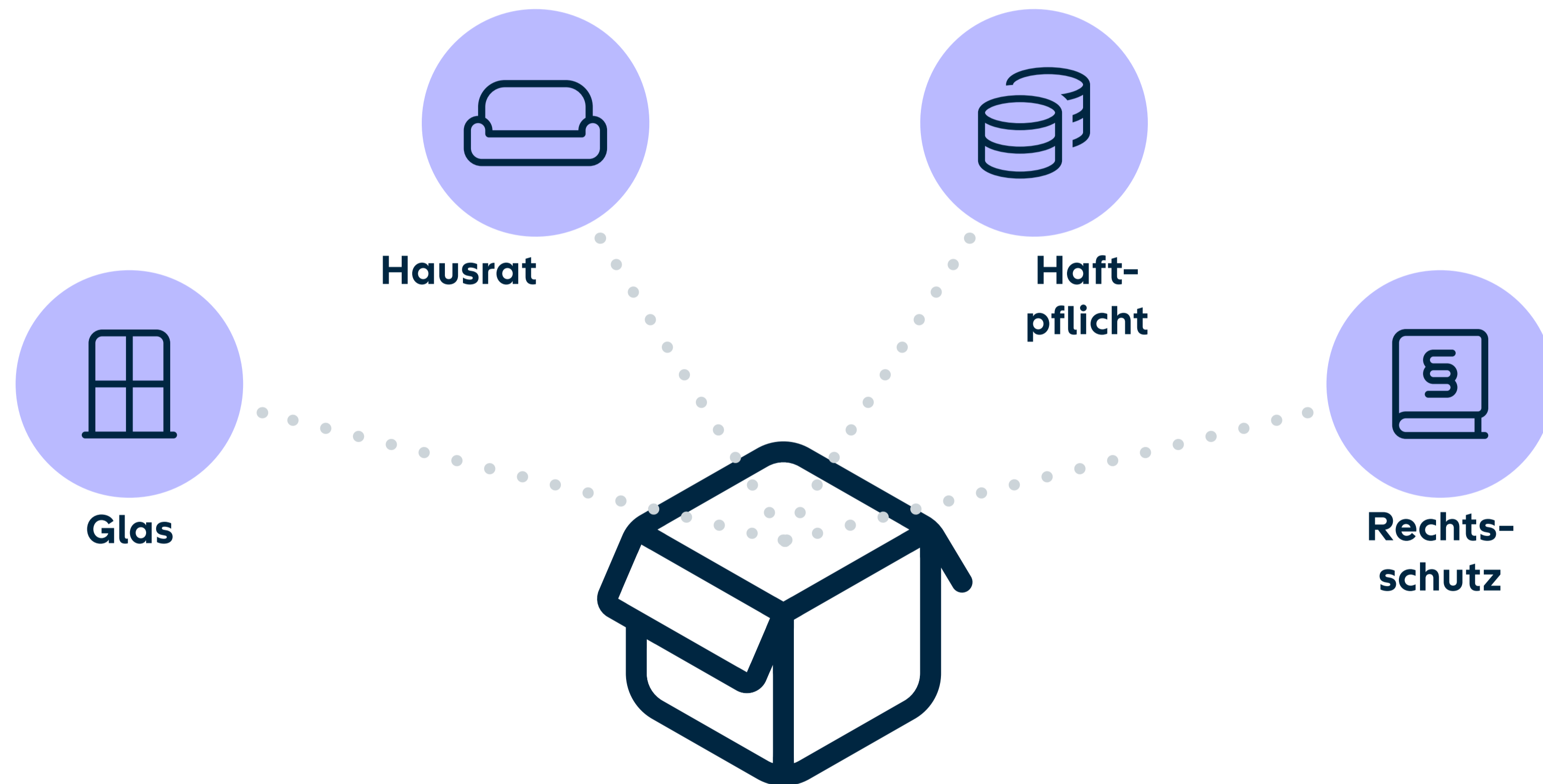
Weiterer starker Vorteil für Sie: Wenn kein Schaden eintritt, sinken Ihre Beiträge.

Damit sind Sie nicht nur umfassend, sondern auch fair abgesichert.

- + **Rundum-Schutz mit erstklassigen Leistungen**
- + **Bis zu 30 % Schadenfreiheitsrabatt möglich**
- + **Sofort-Rabatt bei Schadenfreiheit zu Vertragsbeginn**
- + **Beitragsfreistellung bei Arbeitslosigkeit und Arbeitsunfähigkeit bis 12 Monate**
- + **Wechsel- und Bestleistungs-Garantie inklusive**

Leistungs-
starker
Rundum-
Schutz

Unser Sorglos-Paket Wohnung&Wert für Eigentümer und Mieter einer selbstgenutzten Wohnung



Schadenfreiheit lohnt sich!

Das Prinzip ist einfach: Je länger Sie schadenfrei bleiben, desto geringer wird Ihr Beitrag. Mit dem Sofort-Rabatt können Sie bei entsprechender Schadenfreiheit schon vom ersten Tag an sparen. Insgesamt sind bis zu **30 % Beitragsersparnis** möglich.



Ab 6 Jahren
schadenfrei



4 bis 5 Jahre
schadenfrei



2 bis 3 Jahre
schadenfrei

Unsere Highlights für Ihren Rundum-Schutz



- + **Keine doppelten Beiträge:** Bereits bestehende Versicherungsverträge rechnen wir Ihnen an und ziehen sie von Ihrem Beitrag zum Rundum-Schutz ab.
- + **Rundum-Schutz von Anfang an:** Im Schadenfall erhalten Sie direkt die Mehrleistungen.
- + **Alles in einem:** Ein Ansprechpartner, ein Vertrag, ein Beitrag, eine Rechnung.
- + **Sofort sparen:** Direkt bei Vertragsbeginn bis zu 20 % Rabatt auf den Beitrag erhalten, wenn es keine Vorschäden in den letzten Jahren gab.
- + **Unkomplizierte Beitragsberechnung:** Mit Postleitzahl und Wohnfläche berechnen wir sofort Ihren Beitrag für das gesamte Versicherungspaket.
- + **Beitragsfreistellung** bei Arbeitslosigkeit und Arbeitsunfähigkeit bis 12 Monate.
- + **Wechsel- und Bestleistungs-Garantie inklusive**

Wichtige Leistungsvorteile auf einen Blick: Wohnung&Wert.





Schutz bei Hausrat-Schäden

- Unbegrenzte Deckung für die Wiederbeschaffung des Hausrats zum Neuwert bei Schäden durch Brand, Blitz (inkl. Überspannung), Leitungswasser, Sturm, Hagel, Einbruchdiebstahl, Raub und Vandalismus
- Sturm- und Hagelschäden bereits ab Windstärke 7
- Schäden durch grob fahrlässiges Handeln (z. B. wenn Sie eine Kerze unbeaufsichtigt brennen lassen)
- Schäden durch grob fahrlässige Verletzung von Obliegenheiten und Sicherheitsvorschriften (z. B. wenn Sie den Hauptwasserhahn bei einem Leitungswasserschaden nicht abdrehen) bis 10.000 Euro
- Wertsachen bis 50.000 Euro
- Unbenannte Gefahren für Hausrat bis 10.000 Euro (Selbstbeteiligung 250 Euro)
- Diebstahl von Wäsche, Gartenmöbeln und -geräten (auch Spiel- und Sportgeräte) auf dem Versicherungsgrundstück
- Diebstahl aus verschlossenen KFZ bis 25.000 Euro
- Diebstahl von Fahrrädern, auch E-Bikes bis 10.000 Euro
- Trick- und Taschendiebstahl bis 10.000 Euro
- Scheck- und Kreditkartenmissbrauch nach Versicherungsfall bis 10.000 Euro
- Hausrat für 18 Monate auch außerhalb des Versicherungsortes versichert



Bei Glasbruch gut versichert

- Scheiben, Platten und Spiegel aus Glas und aus transparentem Kunststoff der Wohnungseinrichtung und Gebäudeverglasung
- Glaskeramik, z. B. Ceran- oder Induktionskochfeld
- Scheiben von Aquarien und Terrarien



Schutz bei Haftpflicht-Ansprüchen

- Deckungssumme 100 Mio. Euro pauschal für Personen-, Sach- und Vermögensschäden (bis 20 Mio. Euro je geschädigte Person)
- Forderungsausfalldeckung – auch bei Schäden durch Vorsatz
- Schäden an geliehenen Sachen und Verlust fremder Sachen
- Gefälligkeitsschäden (z. B. bei Umzugshilfe)
- Schlüsselverlust bis zur Deckungssumme (fremde private und berufliche Schlüssel)
- Alle im Haushalt lebenden Personen sind mitversichert
- Ausgleich SFR-Verlust bei Schäden mit unentgeltlich überlassenen fremden Kfz, inkl. Übernahme einer Vollkasko-Selbstbeteiligung
- Betankungsschäden bei geliehenen und gemieteten Kfz



Schutz bei Rechtsstreitigkeiten

- Unbegrenzte Deckung
- Privat-Rechtsschutz inkl. Rechts-Services, z. B. Online-Rechtsberatung, Vertrags- und Dokumenten-Check
- Beratungs-Rechtsschutz bei privaten Urheberrechtsverstößen im Internet bis 1.250 Euro pro Jahr
- Immobilien-Rechtsschutz, z. B. bei Streit mit Nachbarn;
auch Rechtsschutz als Bauherr bis 5.000 Euro
- Internet-Rechtsschutz



Nachhaltige Versicherungsleistungen

- **Balkonkraftwerke** bis 800 Watt
- Ersatz bei Schäden an **Wallboxen**
- Bis 1.000 Euro Kostenersatz für **Einbruchsicherungen***
- Bis 1.000 Euro Kostenersatz für **Wasser- und Rauchmeldesysteme***
- Bis 3.000 Euro Mehrkosten für **energetische Modernisierung** von Haushaltsgeräten (max. 500 Euro je Gerät)
- Mehrkosten für nachhaltige **Schadenbehebung** von Hausratschäden: Reparatur statt Neukauf
- Mehr Informationen zu unserem Nachhaltigkeitsmanagement auf <https://www.barmeniagothaer.de/nachhaltigkeit/>

* Bei Schäden ab 5.000 Euro



Optionale Erweiterungen – nach Ihrem individuellen Bedarf

- ⊕ **Weitere Elementargefahren** – zusätzlicher Schutz bei Überschwemmung, Rückstau, Erdsenkung, Erdbeben, Schneedruck, Lawinen, Vulkanausbruch und Erdbeben
 - Deckung finanzieller Schäden, die durch außergewöhnliche Naturereignisse entstehen.
 - Absicherung des Eigentums auch bei extremen Wetterlagen
 - Kostenübernahme für Reparaturen oder Neuanschaffungen im Schadenfall



Optionale Erweiterungen – nach Ihrem individuellen Bedarf

+ ExtraSchutz für das höchste Maß an Sicherheit:

- Allgefahren-Deckung (unbenannte Gefahren) für Hausrat
- Wertsachen bis 100.000 Euro
- Hausrat in Zweitwohnsitz bis 50.000 Euro
- Fahrraddiebstahl unbegrenzt
- InternetSchutz - umfassender Schutz bei Internetgefahren, unter anderem:
 - Vermögensschäden aufgrund von Diebstahl von Zahlungsmittel- bzw. Identifikationskarten bis 15.000 Euro
 - Bei Konflikten mit Online-Händlern (Interneteinkauf) bis 7.500 Euro
 - Wiederherstellung Daten/Programme nach Online-Attacke oder Virenbefall
 - Psychologische Beratung bei Cybermobbing bis 1.000 Euro
 - Löschung rufschädigender Inhalte bis 150 Euro



Optionale Erweiterungen – nach Ihrem individuellen Bedarf

- ⊕ **ElektronikSchutz** für Haushaltsgeräte (z. B. Waschmaschine, Kühlschrank, elektrischer Rasenmäher) sowie für weitere technische Geräte wie z. B. Laptops, Fernsehgeräte oder Smartphones. Deckt insbesondere Schäden ab, z. B. durch:
 - Bedienungsfehler
 - Kurzschluss, Überstrom, Überspannung und Induktion
 - Bruchschäden
 - Feuchtigkeits- und Flüssigkeitsschäden
 - Konstruktions- oder Materialfehler nach Ablauf der gesetzlichen Garantie

Es gilt eine Selbstbeteiligung in Höhe von 10 Prozent vom entschädigungspflichtigen Betrag, mindestens 50 Euro je Versicherungsfall.



Optionale Erweiterungen – nach Ihrem individuellen Bedarf

+ **E-BikeSchutz** für Pedelecs* – der Versicherungsschutz umfasst:

- Unfall, Fall- und Sturzschäden, Vandalismus
- Elektronikschäden
- Feuchtigkeitsschäden an Akku, Motor und Steuerungsgeräten
- Verschleiß des Akkus
- Material-, Produktions- und Konstruktionsfehler
- Bedienungsfehler, unsachgemäße Handhabung
- Kabelbruch, Tierbisse oder Kurzschluss
- Kosten bei Panne oder Unfall mit dem Pedelec, z. B. für Pannenhilfe, Bergung oder Ersatzfahrrad

* nicht zulassungs- und nicht versicherungspflichtiges Fahrrad mit Tretunterstützung (bis max. 25 km/h)



Optionale Erweiterungen – nach Ihrem individuellen Bedarf

- ⊕ **Haftpflichtschutz für Hundehalter** – Schutz des Hundehalters vor Haftungsrisiken, die durch die Haltung des versicherten Tieres entstehen.
 - 100 Mio. Euro Deckungssumme pauschal für Personen-, Sach- und Vermögensschäden (bis 20 Mio. Euro je geschädigte Person)
 - Forderungsausfalldeckung – inkl. Vorsatz
 - Schutz bei Mietsachschäden an festen Einrichtungen (z. B. Türen oder Einbauschränke in Mietwohnung) und an beweglichen Einrichtungsgegenständen in Ferienunterkünften
 - Mitversicherung von Schäden an gemieteten und geliehenen Sachen – auch PKW



Optionale Erweiterungen – nach Ihrem individuellen Bedarf

- ⊕ **Berufs-Rechtsschutz** – im Rahmen von nicht selbstständiger Tätigkeit (z. B. für Arbeitnehmer). Kostenübernahme im Falle einer gerichtlichen Auseinandersetzung (dazu zählen insbesondere Anwalts- und Gerichtskosten) sowie umfangreiche Rechts-Services.

Weitreichende Leistungen bei arbeitsrechtlichen Konflikten, wie z. B.:

- Kündigung oder Abmahnung
- Streit um Gehalt, Boni oder Überstunden
- Arbeitsvertrag, Arbeitszeugnis oder Versetzung
- Diskriminierung oder Mobbing am Arbeitsplatz



Optionale Erweiterungen – nach Ihrem individuellen Bedarf

- ⊕ **Verkehrs-Rechtsschutz** – für alle, die am Straßenverkehr teilnehmen. Kostenübernahme im Falle einer gerichtlichen Auseinandersetzung (dazu zählen insbesondere Anwalts- und Gerichtskosten) sowie umfangreiche Rechts-Services.

Mit umfangreichen Leistungen im Konfliktfall, z. B.:

- Durchsetzung von Schadenersatzansprüchen oder Schmerzensgeldforderungen
- Prüfung der Rechtmäßigkeit eines Bußgeldbescheides
- Verteidigung, bei Vorwurf eines verkehrsrechtlichen Vergehens
- Durchsetzung von Mängelrechten (z. B. bei Ärger mit der Werkstatt nach der Reparatur).

Ich freue mich sehr auf Ihre Rückmeldung!

Der **Ratgeber Bauen & Wohnen** gibt Tipps, wie Sie Ihr Hab und Gut schützen können, und Antworten auf Themen wie Schutz vor Feuer, Einbruch und Naturkatastrophen.

Einfach **QR-Code scannen** oder unter www.gothaer.de/ratgeber



Schadenbeispiele

Elektronikschutz

Schadenbeispiel 1

Im Geschirrspüler geht ein Weinglas kaputt, die Splitter kommen in die Pumpe. Die Pumpe verstopft, blockiert und das Wasser läuft nicht mehr ab.



Schadenbeispiel 2

Jemand kippt versehentlich Kaffee über sein Notebook, iPad oder Smartphone aus und die Elektronik wird beschädigt. Einzelne Bauelemente haben einen Kurzschluss und sind defekt.



Schadenbeispiel 3

Beim Befüllen des Kaffeevollautomaten läuft Wasser in den Bohnenbehälter oder ein kleiner Stein hat sich zwischen die Bohnen gemogelt und beschädigt das Mahlwerk.



Schadenbeispiele ExtraSchutz

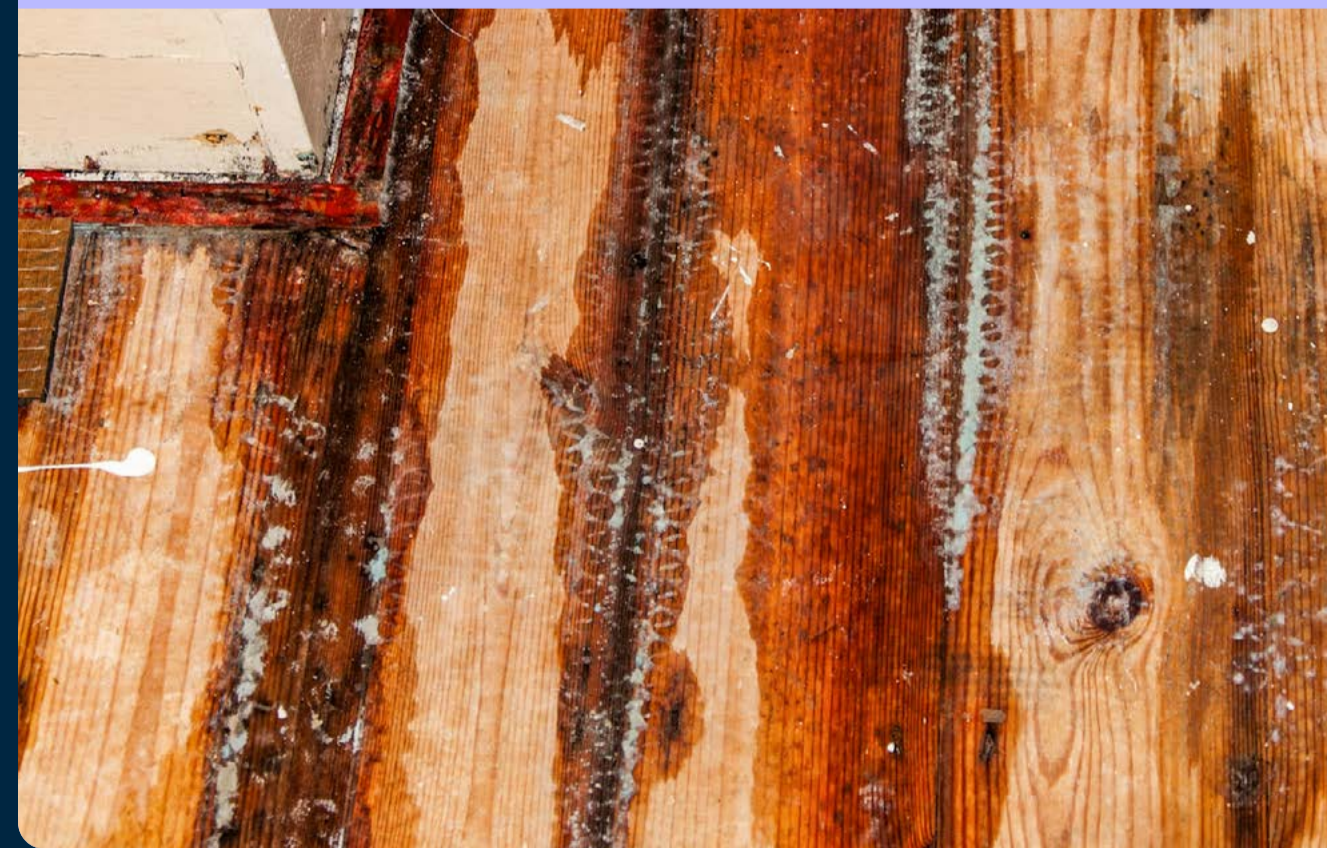
Schadenbeispiel 1

Draußen windet es, die Bäume wackeln, die Fensterscheiben zittern. Sturmschäden sind erst ab Windstärke 7 versichert. Mit der Allgefahrendeckung erhält man auch bei geringeren Windstärken Versicherungsschutz von uns.



Schadenbeispiel 2

Beim Parkettreinigen wird versehentlich eine Flasche mit Spezialreiniger umgestoßen. Die Flüssigkeit verätzt einen auf dem Boden liegenden hellen Teppich.



Schadenbeispiel 3

Beim Einzug wurde eine wertvolle Wanduhr im Esszimmer angebracht. Nach Jahren löst sich die Wandhalterung, die Wanduhr fällt zu Boden und geht zu Bruch.

